

ENQUETE DE CONJONCTURE UPA / I+C SUR LE 1^{er} TRIMESTRE 2013*

La situation ne cesse d'empirer

Les prédictions pessimistes des chefs d'entreprise de l'artisanat et du commerce de proximité concernant le premier trimestre 2013 se sont malheureusement révélées exactes. La baisse d'activité s'est à nouveau accentuée en ce début d'année, avec pour résultat une **diminution de 3% du chiffre d'affaires de ces entreprises au cours du trimestre.**

Il s'agit du quatrième trimestre consécutif de repli et cette tendance à la baisse ne cesse de s'amplifier : -0,5% au deuxième trimestre 2012 ; -1,5% au troisième trimestre 2012 ; -2% au quatrième trimestre 2012.

L'ensemble des métiers de l'artisanat et du commerce de proximité est concerné par cette dégradation hivernale. Les entreprises artisanales des travaux publics, de la fabrication, ainsi que le secteur de l'hôtellerie-restauration enregistrent les reculs les plus significatifs, compris entre -5% et -5,5% en valeur.

Les artisans des services accusent un recul d'activité de 3,5% tandis que les artisans de l'alimentation, les commerces alimentaires de proximité et les artisans du bâtiment s'en sortent mieux avec une baisse d'activité contenue à 1,5%.

Par ailleurs, **les chefs d'entreprise de l'artisanat et du commerce de proximité ont observé une nouvelle détérioration de leur trésorerie.** Ils sont désormais 39% à constater une dégradation de leur situation financière, contre 7% à observer plutôt une amélioration. Les entreprises les plus petites sont celles qui éprouvent le plus de difficultés.

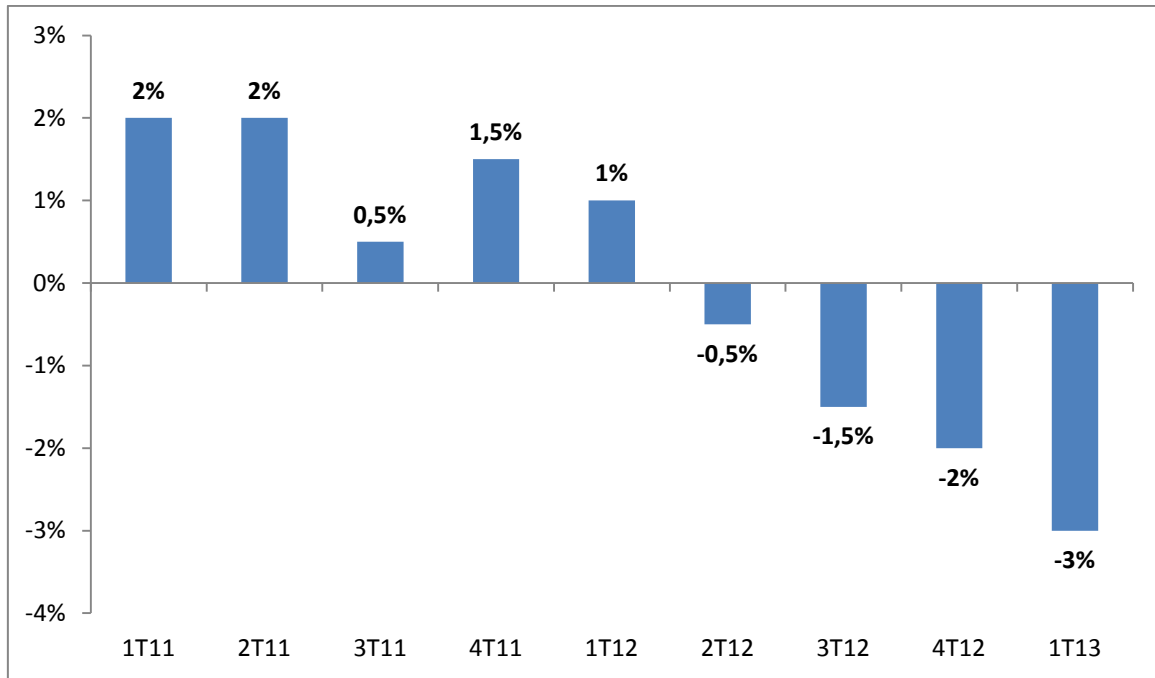
Face à cette situation qui ne cesse d'empirer, le gouvernement doit apporter des réponses à la hauteur des enjeux. **L'UPA demande notamment de mettre fin à la concurrence déloyale instaurée par le régime de l'auto-entrepreneur à l'encontre des entreprises de droit commun.**

La prochaine enquête de conjoncture (juillet 2013) sera assortie d'un baromètre de l'emploi dans l'artisanat et le commerce de proximité. **Il y a malheureusement fort à parier que ces deux secteurs qui sont parmi les plus créateurs d'emploi depuis une quinzaine d'années, vont cette fois accuser une baisse sensible des embauches.**

L'UPA réitère ainsi sa demande d'exclusion de toutes les activités de l'artisanat et du commerce de proximité du régime de l'auto-entrepreneur et invite le gouvernement et les partenaires sociaux à engager une concertation sur la moralisation de la vie économique.

* Enquête réalisée à la demande de l'UPA par l'Institut I+C dans la première quinzaine du mois d'avril 2013 auprès d'un échantillon représentatif de 4700 entreprises de l'artisanat et du commerce de proximité.

Evolution du chiffre d'affaires global de l'artisanat et du commerce de proximité



Résultats comparés des secteurs de l'artisanat et du commerce de proximité Evolution du chiffre d'affaires en valeur du 1^{er} trimestre 2013 par rapport au 1^{er} trimestre 2012

Bâtiment	Travaux publics	Services	Fabrication	Alimentation	Hôtels-Cafés-Restaurants
-1,5%	-5,5%	-3,5%	-5%	-1,5%	-5%

Opinion sur l'évolution de la trésorerie

