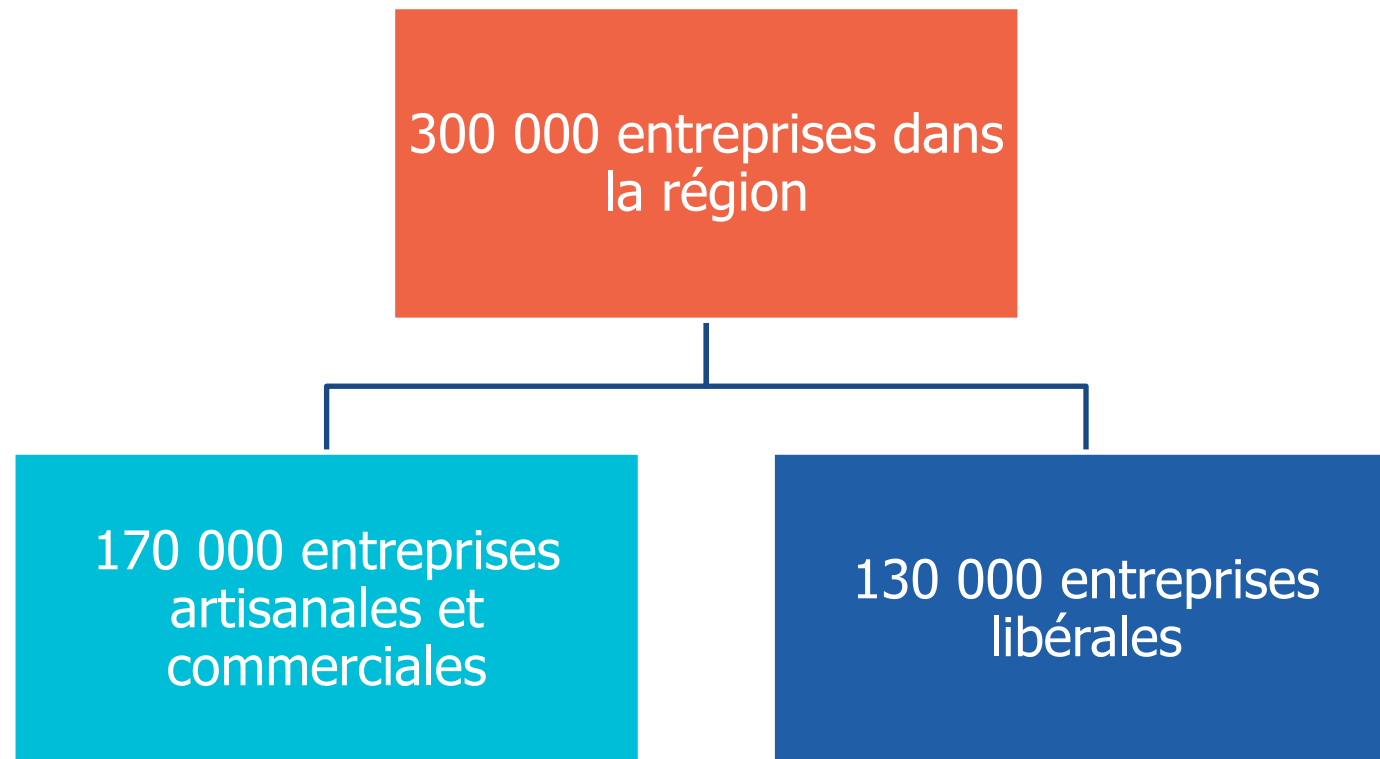


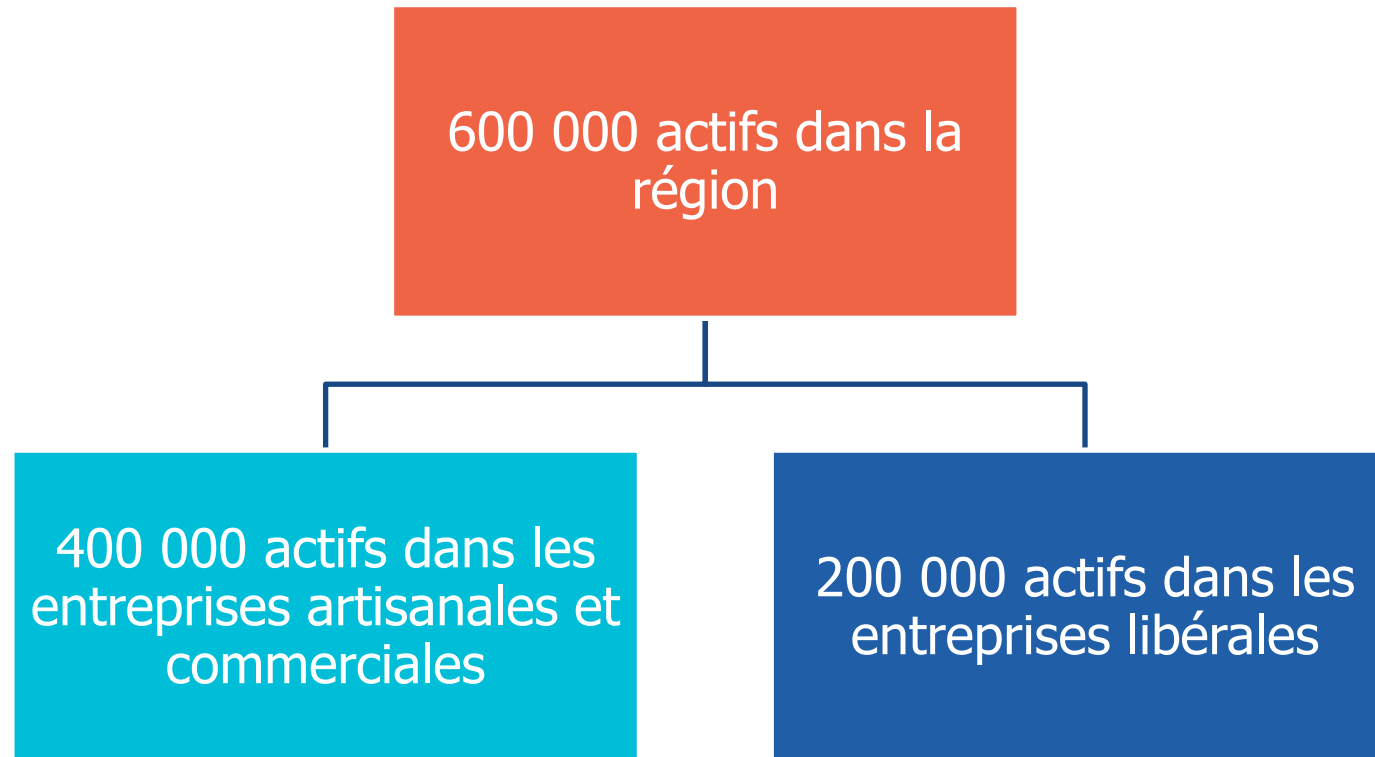


LES ENTREPRISES DE PROXIMITÉ, PILIERS DE L'ÉCONOMIE REGIONALE ET NATIONALE

LES ENTREPRISES DE PROXIMITÉ EN REGION AUVERGNE-RHONE-ALPES, C'EST...



LES ENTREPRISES DE PROXIMITÉ EN REGION AUVERGNE-RHONE-ALPES, C'EST AUSSI...



LES ENTREPRISES DE PROXIMITÉ A L'ECHELLE NATIONALE, C'EST...

2,3 millions d'entreprises
de proximité
soit **2/3** des entreprises françaises

582 milliards € de chiffre
d'affaires
soit **27%** du PIB

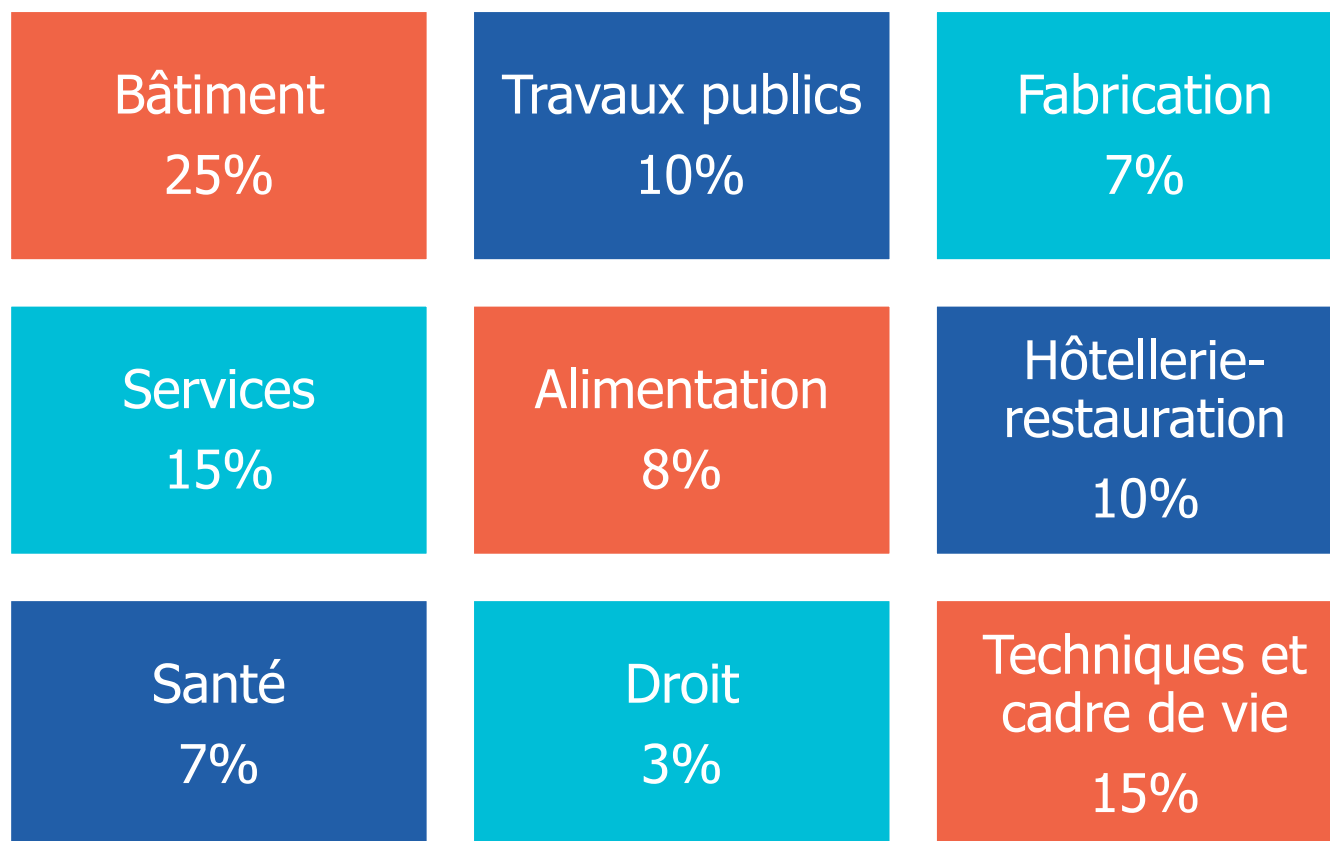
200 000 apprentis
soit **48%** du nombre total
d'apprentis en France

91 000 salariés en
contrats de
professionnalisation
soit **54%** du total des contrats de
professionnalisation

6 millions d'actifs

LES DIFFÉRENTS SECTEURS DE L'ÉCONOMIE DE PROXIMITÉ REPRÉSENTÉS PAR L'U2P

Répartition des 4 millions de salariés de l'économie de proximité dans ses 9 secteurs-clés :



BÂTIMENT, FABRICATION, SERVICES, ALIMENTATION, HÔTELLERIE-RESTAURATION, PROFESSIONS LIBÉRALES : QUEL POIDS DANS L'ECONOMIE DU PAYS ?



386 000
entreprises

1,1 million
d'actifs

59 000
apprentis

643 049 salariés



300 000
entreprises

1,1 million
d'actifs

943 026
salariés

150 000 jeunes en
formation



430 000
entreprises

1,8 million
d'actifs

5 pôles métiers :
Automobile & transport
Conception/fabrication/
réparation
Métiers d'art
Mode & beauté
Services &
commerces de proximité



1 million
d'entreprises

850 000
professionnels
libéraux

2,6 millions
d'actifs

1,8 million
de salariés

U2P

53, rue Ampère
75017 Paris

www.u2p-france.fr

 @U2P_france

Contacts presse :

U2P

Jean-Côme Delerue / 01 47 63 31 31
jcdelerue@u2p-france.fr

Philippe Garrachon / 01 47 63 31 31
pgarrachon@u2p-france.fr

Hopscotch PR
01 58 65 10 72
u2p@hopscotch.fr

U2P union 
des entreprises
de proximité 